



EVERYTAG

Современные методы борьбы
с инсайдерскими утечками
конфиденциальных документов

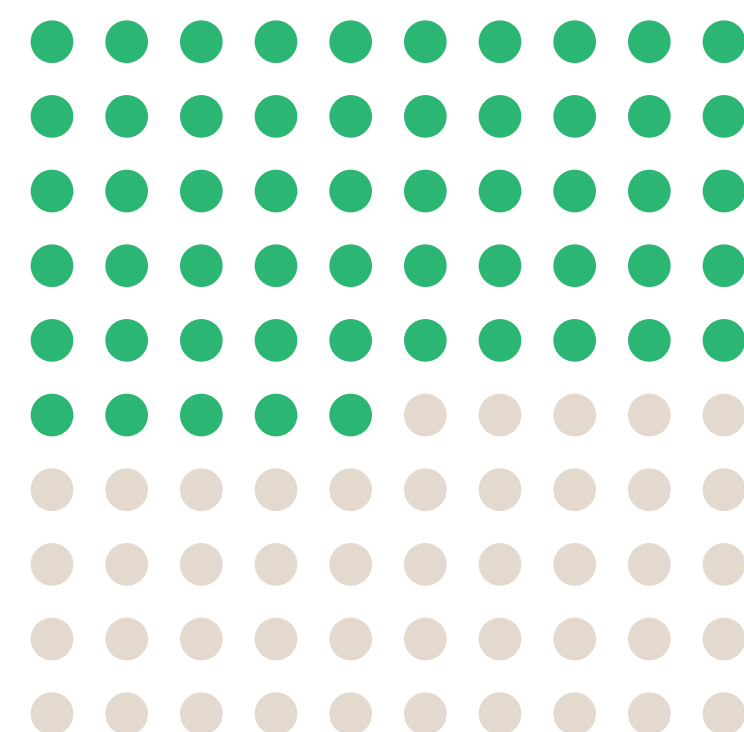
Источники утечки информации

74,8%
Инсайдеры



25,2%
Внешние угрозы

Форматы утечек



55%
Digital каналы

45%
Фото и бумажные
копии

75%

конфиденциальной информации происходит через сеть и мессенджеры, где чаще всего можно обнаружить фото и скриншоты чувствительных документов



Актуальность

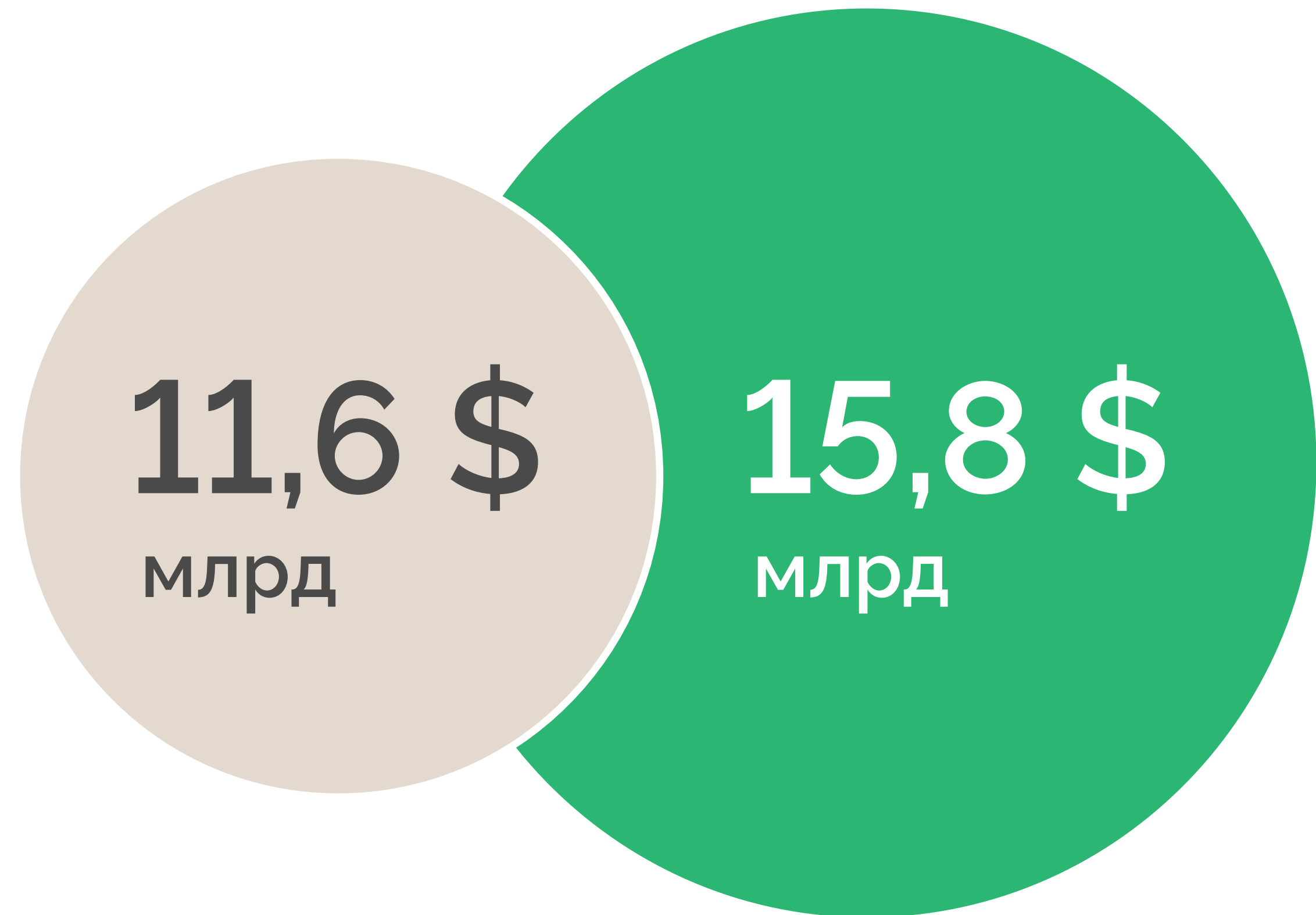
Прогнозируется ежегодный рост затрат компаний на защиту от инсайдерских утечек в 6,5%

Увеличение потребности компаний в защите от утечек инсайдерской информации

Чувствительность к утечкам в сегменте принятия управленческих решений, наряду с возрастающим количеством кибер-атак на него

Экспоненциальный рост в создании и усовершенствовании кибер-атак

Распространение удалённой работы и работы с устройств сотрудников после COVID-19



*Threat Intelligence Market - Global Forecast to 2026 (MarketandMarkets)

Типовые кейсы



Несанкционированные фото экрана и скриншоты

Проблемы удалённого доступа

Промышленный шпионаж

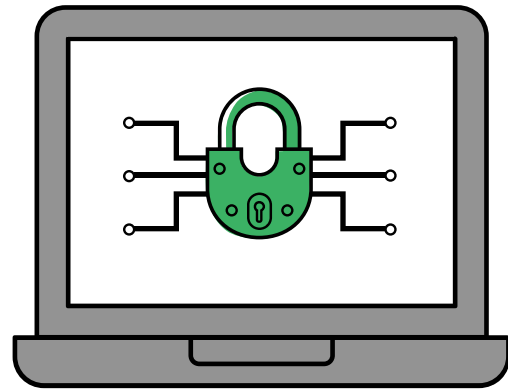
Проблемы утечек интеллектуальной собственности

Проблемы многофилиального бизнеса

Проблемы внутреннего нарушителя

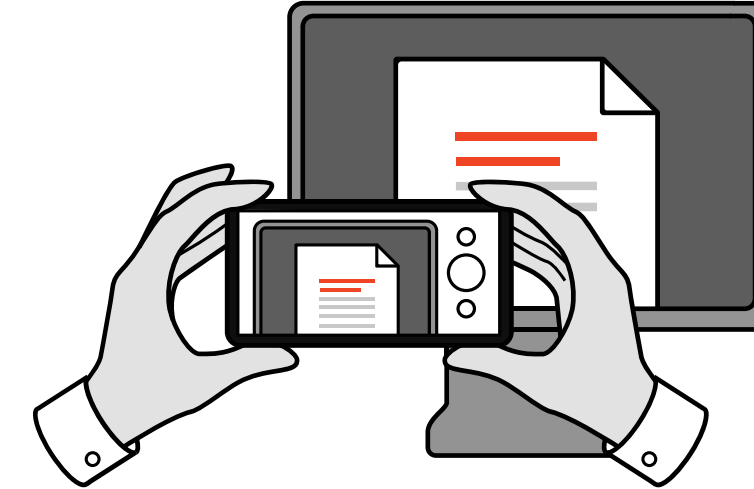
Отсутствие контролируемого доступа к совместному рабочему пространству

Недостаточность существующих систем защиты



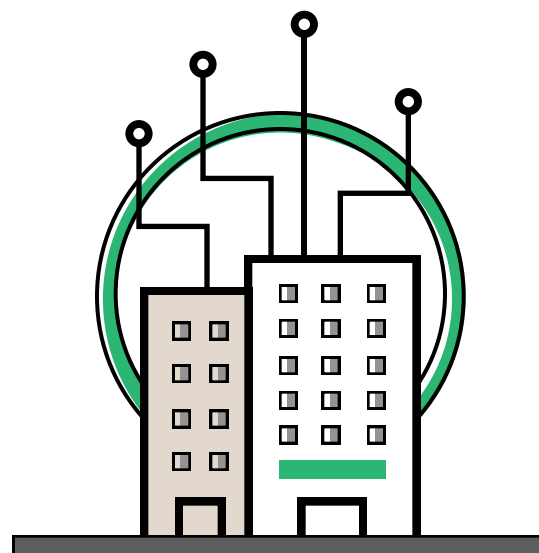
Защита информационной безопасности

- ✓ DLP, IRM
- ✓ Журнал учёта



Противоправные действия инсайдеров

- ✗ Хищение бумажной копии
- ✗ Фото документов или монитора на телефона
- ✗ Скриншоты с конфиденциальной информацией



Защита организационными методами

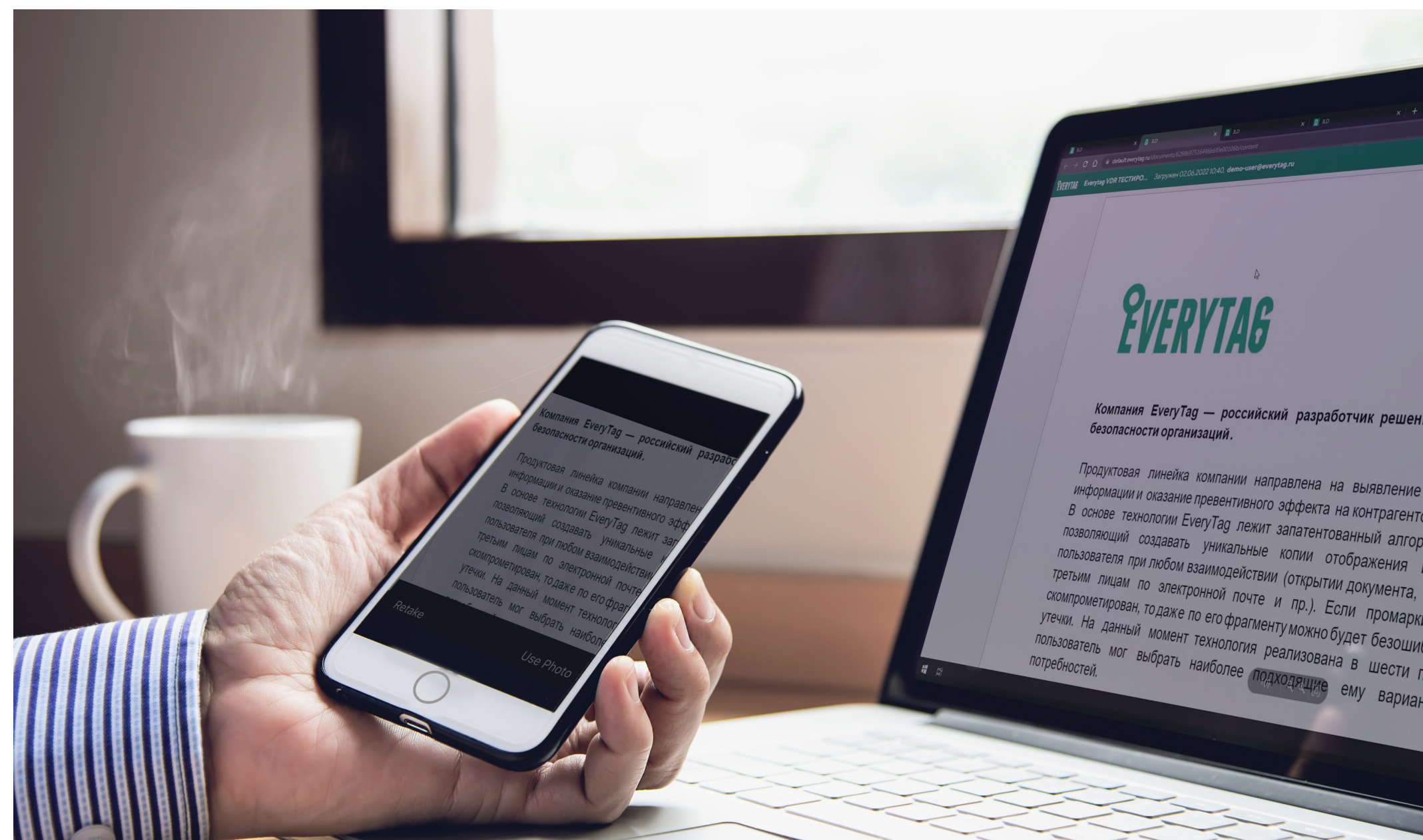
- ✓ Бумажный конфиденциальный оборот
- ✓ Видео-наблюдение



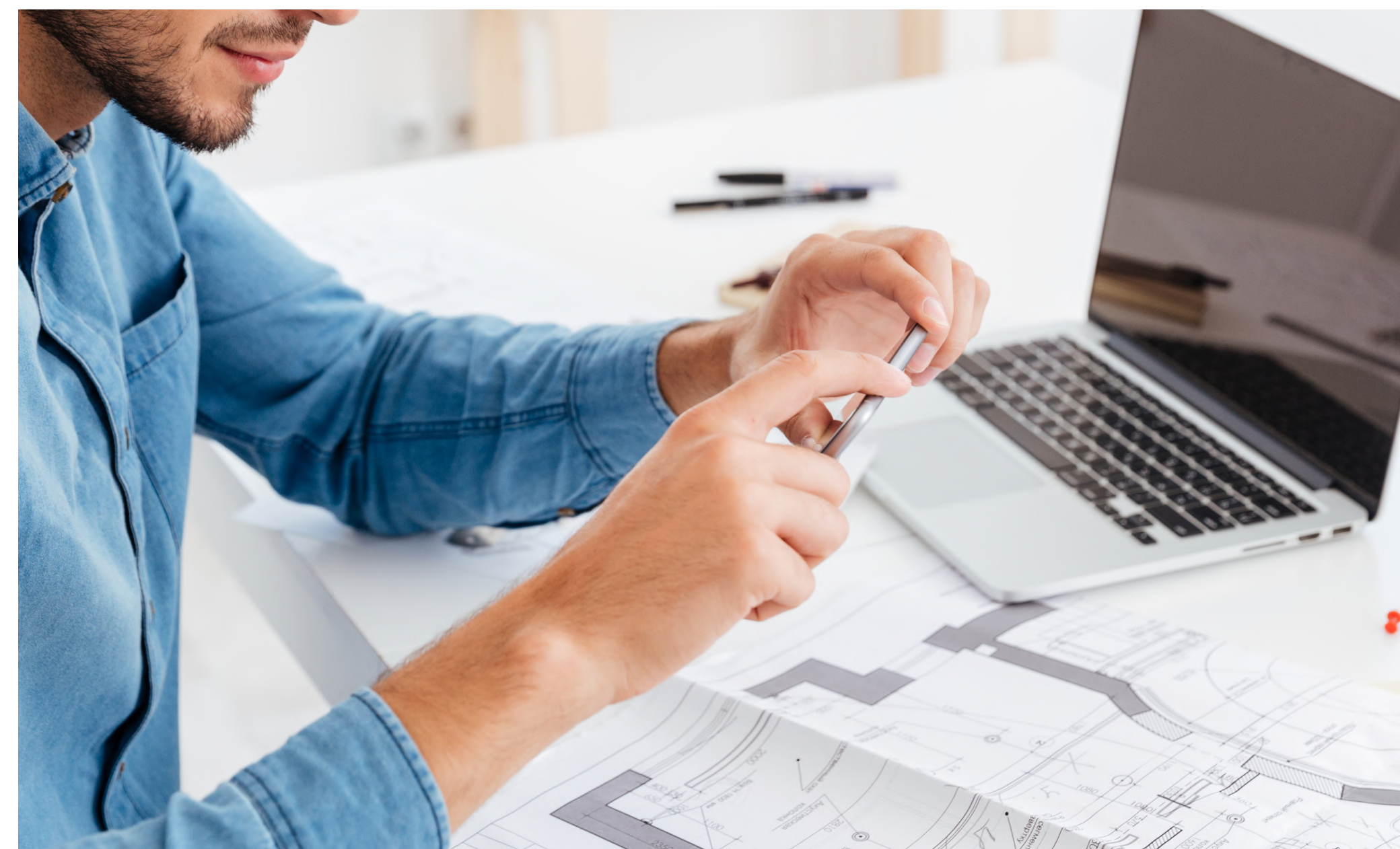
Защита документов альтернативными методами

- ✗ Использование водяных знаков
- ✗ Формирование и внедрение маркёров

Фотографирование

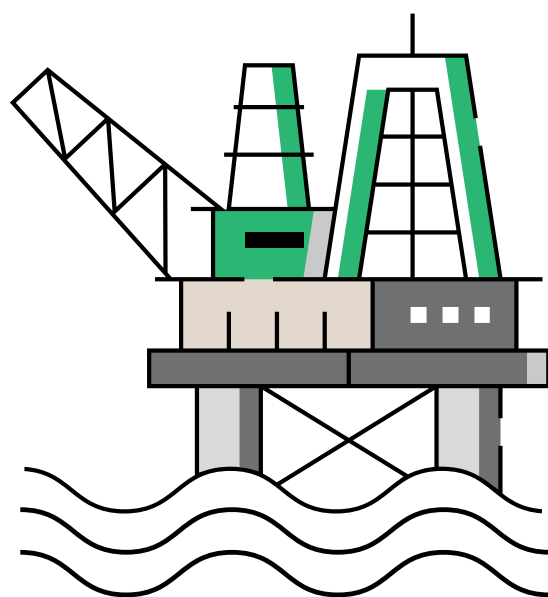


Документов, отражённых на экране монитора



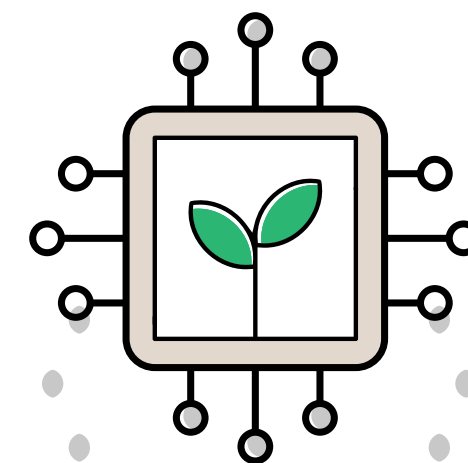
Распечатанных документов, их сканов и ксерокопий

Примеры целевых отраслей



Нефтегазовый сектор

Чертежи, производственная и закупочная документация, ноухау (например, инновационные методы геологической разведки), карты нефтяных месторождений.



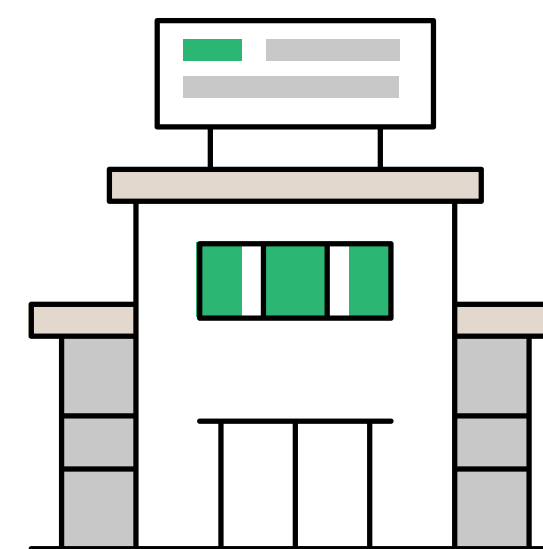
Сельское хозяйство

Карточки клиентов, производственная документация, ноу-хау (например, название сорта семян), информация о состоянии работников сельхозпредприятий и ферм.



Медицина и фармакология

Информация о состоянии здоровья пациентов и участников клинических испытаний, медицинские карты, ноу-хау (например, информация о составе и компонентах новых лекарств и вакцин).



Розничная торговля

Финансовая информация CRM (информация о клиентах и программах лояльности, учётные и складские системы, информация о цепочках поставок).

Основные каналы распространения

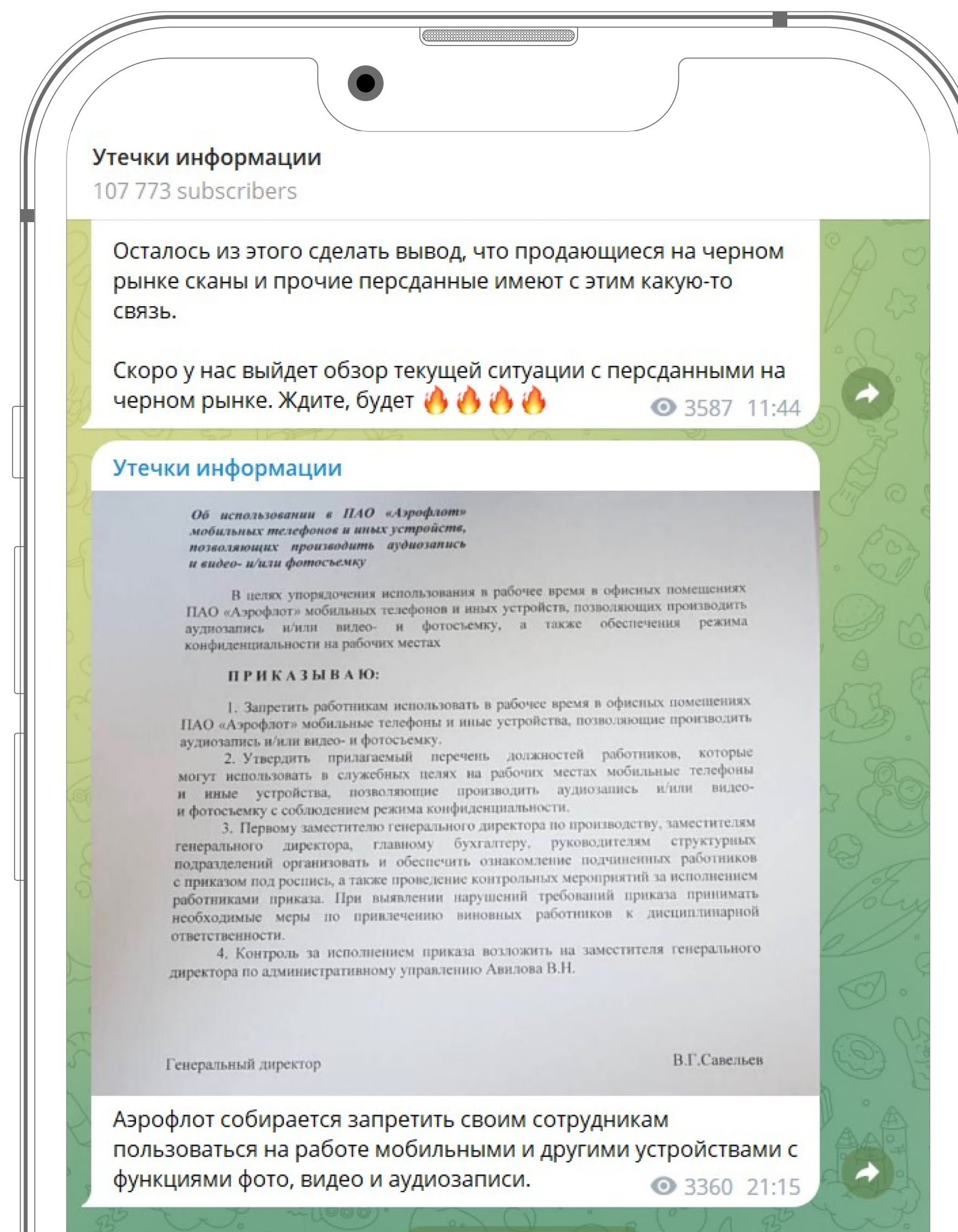
Мессенджеры

Социальные сети

Электронная почта

Файлообменники

Публикации на сайты, в том числе DarkNet



Преимущества



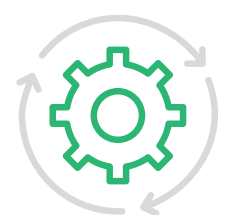
Маркировка EveryTag



Добавляется в каждый элемент документа



Невидима и не мешает работе с документами



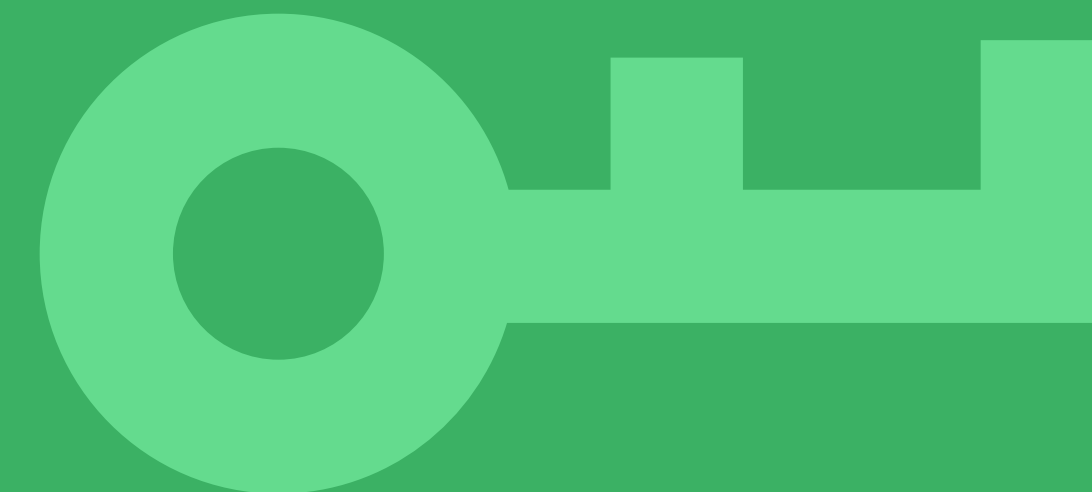
Применяется автоматически и не требует участия пользователя



Позволяет создать более 205 трлн уникальных комбинаций одной страницы текста формата А4.

Оптимизация ресурсов

Созданные с помощью маркировки копии не хранятся в системе. Сохраняются только ключи их преобразований, что позволяет сэкономить на объеме необходимых вычислительных ресурсов.



- ✓ Разработки внесены в реестр ПО Минцифры РФ
- ✓ Технология запатентована
- ✓ Интеграция с любыми отечественными СЭД, DLP, SIEM
- ✓ Установка на Linux: Astra, Linux, ReDos, Ubuntu

Нам доверяют



ДЕПАРТАМЕНТ
ИНФОРМАЦИОННЫХ
ТЕХНОЛОГИЙ
ГОРОДА МОСКВЫ



МИНИСТЕРСТВО НАУКИ
И ВЫСШЕГО ОБРАЗОВАНИЯ
РОССИЙСКОЙ ФЕДЕРАЦИИ



АВТОБАН



EVERYTAG

- 4 года в качестве вендора
- 5 продуктов на базе уникальной запатентованной технологии
- Более 50 партнёров
- Более 120 тыс. пользователей:

Продуктовая линейка



EveryTag ILD

Бесшовная интеграция в документооборот

Инструмент для экспертизы и выявления источника утечки конфиденциальных документов из системы документооборота (СЭД), CRM, корпоративных порталов.

Возможны интеграции с TESSA, ТЕЗИС, Directum, Первая форма, Битрикс24. Через REST API — с любой системой.



EveryTag EXCHANGE

Интеграция на уровне mail-сервера

Осуществляет маркировку почтовых вложений с помощью почтового сервера, например, Microsoft Exchange, для защиты документов при отправке и выявления источников в случае утечки.

Exchange маркирует любой конфиденциальный документ, содержащий текст, при отправке почтовым вложением.



EveryTag VDR

Cloud (Saas) / On-Premise

Виртуальная комната, среда, предназначенная для безопасного обмена документами.

VDR работает как файлообменник аналогично Google Drive и представляет собой пространство, в которое можно загружать важные документы и устанавливать разный уровень доступа к ним.



EveryTag Web Access

Встраивается в маршрут веб-приложения

Инструмент, позволяющий маркировать документы из веб-приложений различных систем прямо на лету за считанные секунды.

Сложная интеграция с системами не требуется. Подключение посредством реверсивного прокси.



EveryTag PRINT

Интеграция на уровне print-сервера

Инструмент для маркировки и выявления источника утечки конфиденциальных распечатанных документов.

При интеграции с EveryTag Print при отправке на печать все распечатанные документы будут промаркированы невидимыми метками.

Модуль экспертизы

Позволяет безошибочно определить источник утечки даже по:



Испорченному (загрязнённому, помятому) документу



Небольшому фрагменту документа



Фотографии, скриншоту или ксерокопии документа



Фотографии, сделанной под углом

EVERYTAG

Поиск по документам...

Иван Иванов ИИ

Документы
Личное

Общий доступ

Наборы копий

Рабочие области + Добавить

Работайте в команде

Откройте все функции совместной работы с документами.

Подробнее Нет, спасибо

Экспертизы

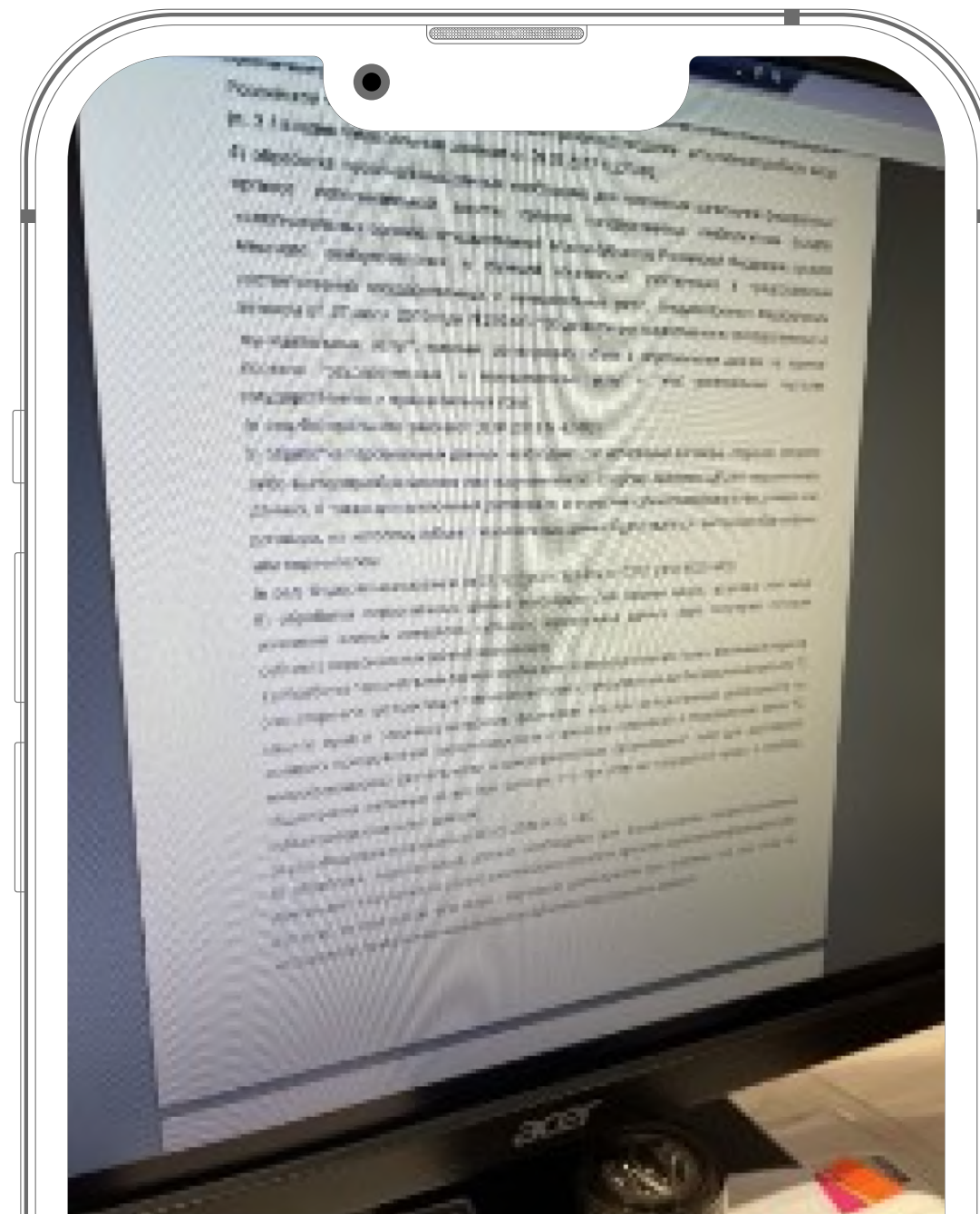
Статус: Открыта Создать

Как это работает?

- 1 Защищаете важные документы**
Для каждого пользователя создается персональная копия документа.
- 2 Обнаруживаете образец документа вне системы**
Чтобы проверить, как работает экспертиза, вы можете открыть любой документ в системе и сделать снимок экрана в качестве образца.
- 3 Создаете и проводите экспертизу по образцу**
Проведение экспертизы может найти того, для кого была создана данная персональная копия. Для проверки загрузите образец документа, полученного из системы.

Создать первую экспертизу

Поиск источника утечки (пример)



Скомпроментированные документы

бу обработка персональных данных, необ...
либо выгодоприобретателем или поручителем
данных, а также для заключения договора по
договора, по которому субъект персональных
или поручителем:
(в ред. Федеральных законов от 21.12.2013 N 173-ФЗ)
6) обработка персональных данных необх
жизненно важных интересов субъекта под
субъекта персональных данных невозможно;
7) обработка персональных данных необход
оператора или третьих лиц, в том числе в слу
защите прав и законных интересов физиче
возврату просроченной задолженности и о
микрофинансовой деятельности и микрофи
общественно значимых целей при условии
субъекта персональных данных;
(в ред. Федерального закона от 03.07.2016 N 360-ФЗ)
8) обработка персональных данных необ
деятельности журналиста и (или) законной де
научной, литературной или иной творческо
нарушаются права и законные интересы субм

Подготовленный фрагмент для экспертизы

EVERYTAG Поиск по документам... Иван Иванов ИИ

Документы
Личное
Общий доступ
Наборы копий

Рабочие области + Добавить

Экспертизы >

Должностная инструкция

Образцы Результаты Свойства

Для выбора нескольких элементов удерживайте клавишу Ctrl/Cmd.

Образцы: Screenshot 2022-01-20 at 16.39.17 | Документы: Должностная инструкция (стр. 2) | Результат: Александр Петров

Лучшее совпадение Больше результатов

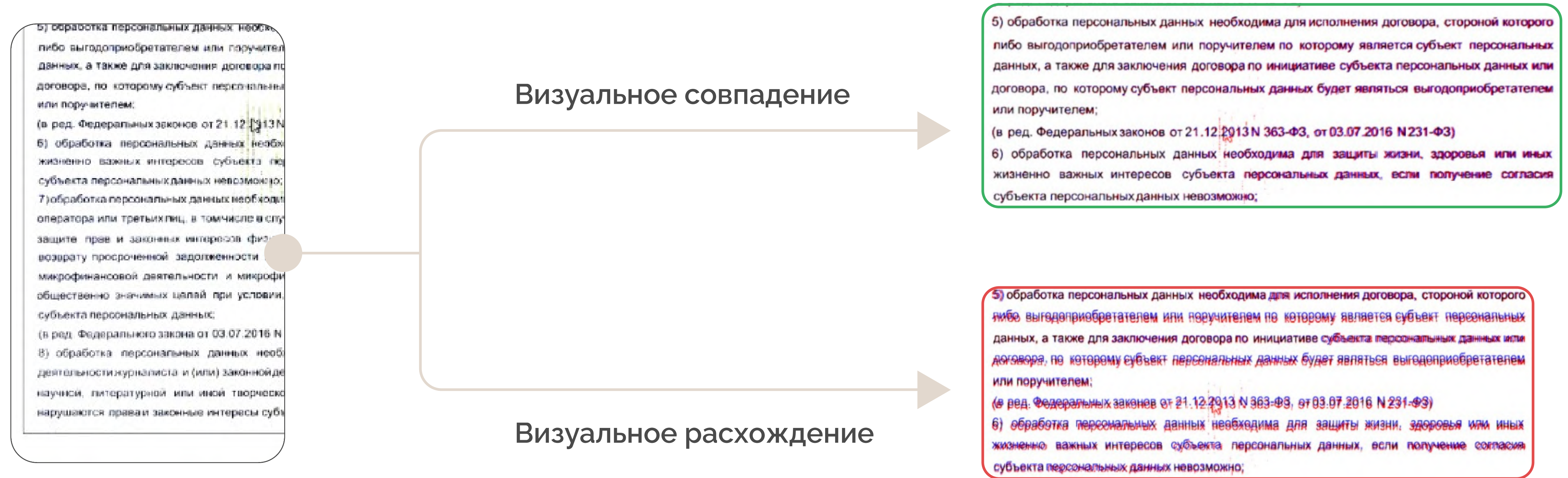
Рейт...	Получатель	Делопроизв...	Создание копии	Образец	Оригинал	...	Процесс завершен
10	Александр Пе...	Александр Пе...	20/01/2022 16:38	Screenshot 20...	Должностная ...	2	20/01/2022 16:41

Экспертизы

Результат экспертизы

Поиск источника утечки (пример)

Визуальное подтверждение экспертизы



Дополнительная информация



[Информация о продуктах](#)

[Общая информация о компании](#)

[Список действующих партнёров](#)

[Демонстрационное видео](#)

Нужна дополнительная
консультация?

+7 495 008-16-95

info@everytag.ru



EVERYTAG

Технология невидимой маркировки
конфиденциальных документов

everytag.ru